

Игольчатые вентили серии VB16, с крышкой выполненной зацело с корпусом.

Номинальное давление до 413 бар (6000 фунт./кв.дюйм)



Характеристики

Вентиль с двухкомпонентным шевронным уплотнением штока из перфтораллокси (PFA) и компенсирующей пружинящей прокладкой

- Улучшенная герметичность
- Вентиль высокого давления компактной конструкции

Параметры потока

Коэффициенты расхода измеряются у вентилей. Дополнительные сопротивления на соединениях могут снизить расход.



Номинальные параметры давления/температуры

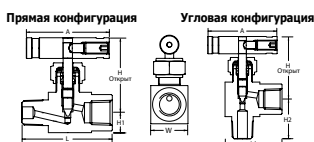
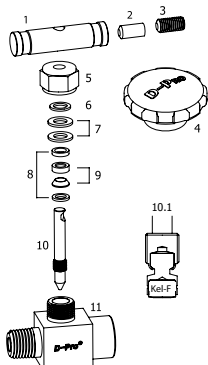
от -53 до 93°C (от -65 до 200°F) для вентилей серии VB16A и B со штоком с невращающимся мягким седлом Kel-F, от -53 до 232°C (от -65 до 450°F) с конусным наконечником штока и металлическим седлом.

Шток с невращающимся мягким седлом для периодического отсечения в газовой среде.

Класс ASME	2500
Группа матер.	2.2
Материал	Нерж. сталь 316
Температура, °C (°F)	Рабочее давление, бар (фунт./кв.дюйм)
- 53 до 37 (- 65 до 100)	413 (6000)
93 (200)	355 (5160)
121 (250)	338 (4910)
148 (300)	321 (4660)

Используемые материалы

Деталь	Марка материала
1 Продольная рукоятка	Нерж. сталь 316/ASTM A276
2 Установочный штифт	Нерж. сталь 316/ASTM A276
3 Зажимной винт	304/A193 Сорт B8
4 Рукоятка круглой формы (опция)	Нейлон с латун. вставкой
5 Накладная гайка	Нерж. сталь 316/ASTM A276
6 Втулка	Нерж. сталь 316/ASTM A276
7 Пружинящая прок. (2)	Сталь 17700/A693
8 Верхняя/нижняя вт. (2)	Нерж. сталь 316/ASTM A276
9 Шевронное уплотн. (2)	PFA/D3307
10 Станд. шток с конус. наконечником	Нерж. сталь 316/ASTM A276
10.1 Шток с мягким седлом (опция)	Kel-F (PCTFE)
11 Корпус	Нерж. сталь 316/ASTM A276



Информация по размещению заказа и габаритные размеры, мм (дюймы)

Основной код заказа	Торцевые соединения	Усл. пр./Cv	H	H1	H2	L	L1	A	W	
VB16A-	D4T-S	1/4 дюйма DK-Lok	3.2 (0.125) Cv 0.21	43.1 (1.69)	10.7 (0.42)	29.5 (1.16)	62.5 (2.46)	39.9 (1.57)	44.5 (1.75)	21.60 (0.85)
	F4N-S	1/4 дюйма Внутр. NPT								
	M4N-S	1/4 дюйма Внеш. NPT								
	MF4N-S	1/4 дюйма Внеш. NPT								
VB16B-	D6T-S	3/8 дюйма DK-Lok	6.4 (0.25) Cv 0.73	58.0 (2.28)	16.8 (0.66)	-	78.2 (3.08)	-	64.0 (2.51)	32.0 (1.26)
	D8T-S	1/2 дюйма DK-Lok								
	F6N-S	3/8 дюйма Внутр. NPT								
	F8N-S	1/2 дюйма Внутр. NPT								
	MF6N-S	3/8 дюйма Внеш. NPT								
	MF8N-S	1/2 дюйма Внеш. NPT								
	MF12N8N-S	3/4 дюйма Внеш. NPT								
	MF12N8N-S	1/2 дюйма Внутр. NPT								

Вентили угловой конфигурации: Вентили, для которых указаны габариты L1, могут комплектоваться корпусами угловой конфигурации.

* Диаметр круглой рукоятки. Чтобы заказать клапан со штоком с мягким седлом следует добавить к коду заказа -K, например: VB16A-D4T-K-S

Испытания

Все вентили испытываются в заводских условиях азотом под давлением 68 бар (1000 фунтов на кв. дюйм) на наличие утечек через седло вентилей. Уплотнение штока испытывается на отсутствие обнаружимой утечки.

Подбор вентилей с учетом требований безопасности

В целях безопасной эксплуатации необходимо очень внимательно относиться к выбору крана для какой-либо области применения или системы. Функциональность крана, его производительность, совместимость материалов, правильность монтажа, эксплуатации и технического обслуживания остаются под исключительной ответственностью проектировщика системы и её пользователя. Компания DK-Lok не несёт ответственность за неправильный выбор, монтаж, эксплуатацию и техническое обслуживание её кранов.