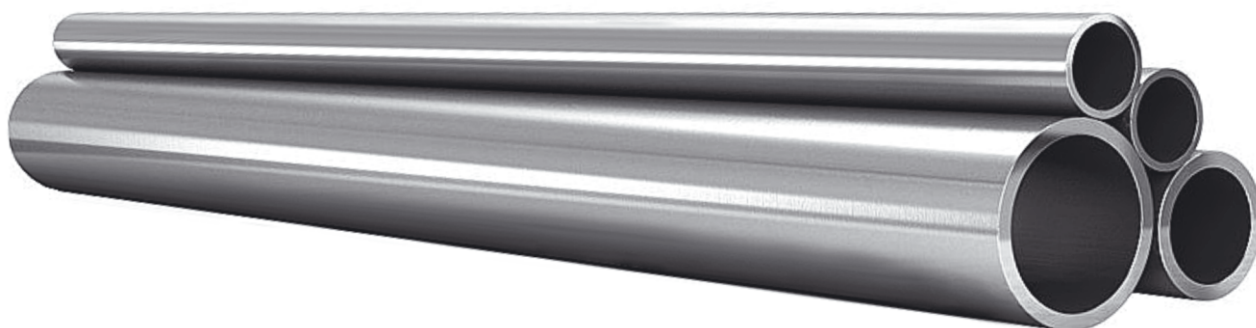


БЕСШОВНЫЕ ИМПУЛЬСНЫЕ ТРУБКИ

ИЗ НЕРЖАВЕЮЩЕЙ СТАЛИ



БЕСШОВНЫЕ ИМПУЛЬСНЫЕ ТРУБКИ ИЗ НЕРЖАВЕЮЩЕЙ СТАЛИ



ООО «НТА-Пром» поставляет импульсные трубки диаметром от 2 до 50 мм (от 1/16" до 2") из аустенитной нержавеющей стали, а также из ряда других специальных материалов в прямых отрезках и бухтах.*

Трубка изготовлена в соответствии со стандартами ASTM A213/A269 и подходит для использования с обжимными фитингами.

Для того, чтобы обеспечить герметичность системы, рекомендуем ознакомиться с инструкцией по монтажу обжимных фитингов.

Для монтажа фитингов и труб размером более 25 мм (1") обязательно использование гидравлического аппарата в соответствии с инструкцией.

Гидравлический аппарат

FNHS-A-ASSY-12M-25M - для обжимных фитингов под трубку от 12 до 25 мм.

FNHS-B-ASSY-28M-50M - для обжимных фитингов под трубку от 28 до 50 мм.



МАТЕРИАЛ

Для производства импульсных труб используется нержавеющая сталь 316/316L, изготовленная по стандарту ASTM A213/269, UNS S31600 с содержанием химических элементов:

Элемент	Массовая доля, %
Хром	16.0-18.0
Никель	10.0-14.0
Молибден	2.00-3.00
Марганец	<2.00
Кремний	<1.00
Углерод	<0.030
Сера	<0.030

Кроме того, рекомендуем пройти курс по монтажу фитингов и работе с трубкой в нашем Учебном Центре.

Подробнее об обучении Вы можете узнать на сайте нашей компании www.nta-prom.ru в разделе «Обучение».

ФИЗИЧЕСКИЕ ХАРАКТЕРИСТИКИ

Трубки из нержавеющей стали поставляются отожжённые, твердость не более HRB90, со следующими геометрическими допусками согласно стандарту ASTM A213/A269:

Наружный диаметр	Допуск — Наружный диаметр	Допуск — Толщина стенки, %
До 12мм (1/2")	±0.13мм (0.005")	±15
От 12мм (1/2") до 38мм (1 1/2")	±0.13мм (0.005")	±10
От 38мм (1 1/2") до 50мм (2")	±0.25мм (0.01")	±10

* Заказ трубки из других материалов осуществляется по запросу. Возможен минимальный заказ.

Таблица 1. Характеристики бесшовных импульсных трубок из нержавеющей стали.

МЕТРИЧЕСКИЕ РАЗМЕРЫ

Серия	Диаметр трубки (мм)	Толщина стенки (мм)	Максимальное рабочее давление по стандарту ASME B31.3 2018 (бар)	Материал	Код заказа
TNTA	3	0,5	441	316/316L	TNTA-3-0.5-S
TNTA	3	0,7	643	316/316L	TNTA-3-0.7-S
TNTA	6	1	441	316/316L	TNTA-6-1-S
TNTA	6	1,5	694	316/316L	TNTA-6-1.5-S
TNTA	8	1	320	316/316L	TNTA-8-1-S
TNTA	8	1,5	504	316/316L	TNTA-8-1.5-S
TNTA	8	2	694	316/316L	TNTA-8-2-S
TNTA	10	1	252	316/316L	TNTA-10-1-S
TNTA	10	1,5	392	316/316L	TNTA-10-1.5-S
TNTA	10	2	542	316/316L	TNTA-10-2-S
TNTA	12	1	207	316/316L	TNTA-12-1-S
TNTA	12	1,5	320	316/316L	TNTA-12-1.5-S
TNTA	12	2	441	316/316L	TNTA-12-2-S
TNTA	14	1	187	316/316L	TNTA-14-1-S
TNTA	14	1,5	288	316/316L	TNTA-14-1.5-S
TNTA	14	2	395	316/316L	TNTA-14-2-S
TNTA	15	1	174	316/316L	TNTA-15-1-S
TNTA	15	1,5	267	316/316L	TNTA-15-1.5-S
TNTA	15	2	366	316/316L	TNTA-15-2-S
TNTA	16	1	162	316/316L	TNTA-16-1-S
TNTA	16	1,5	250	316/316L	TNTA-16-1.5-S
TNTA	16	2	341	316/316L	TNTA-16-2-S
TNTA	16	2,5	437	316/316L	TNTA-16-2.5-S
TNTA	18	1	144	316/316L	TNTA-18-1-S
TNTA	18	1,5	220	316/316L	TNTA-18-1.5-S
TNTA	18	2	300	316/316L	TNTA-18-2-S
TNTA	18	2,5	383	316/316L	TNTA-18-2.5-S
TNTA	18	3	470	316/316L	TNTA-18-3-S
TNTA	20	1,5	197	316/316L	TNTA-20-1.5-S
TNTA	20	2	267	316/316L	TNTA-20-2-S
TNTA	20	2,5	341	316/316L	TNTA-20-2.5-S
TNTA	20	3	417	316/316L	TNTA-20-3-S
TNTA	22	1,5	178	316/316L	TNTA-22-1.5-S
TNTA	22	2	241	316/316L	TNTA-22-2-S
TNTA	25	1,5	156	316/316L	TNTA-25-1.5-S
TNTA	25	2	211	316/316L	TNTA-25-2-S
TNTA	25	2,5	267	316/316L	TNTA-25-2.5-S
TNTA	25	3	326	316/316L	TNTA-25-3-S
TNTA	28	1,5	138	316/316L	TNTA-28-1.5-S
TNTA	28	2	187	316/316L	TNTA-28-2-S
TNTA	28	2,5	237	316/316L	TNTA-28-2.5-S
TNTA	30	2,5	220	316/316L	TNTA-30-2.5-S
TNTA	30	3	267	316/316L	TNTA-30-3-S
TNTA	30	4	366	316/316L	TNTA-30-4-S
TNTA	32	3	250	316/316L	TNTA-32-3-S
TNTA	35	2	148	316/316L	TNTA-35-2-S
TNTA	35	2,5	187	316/316L	TNTA-35-2.5-S
TNTA	35	3	227	316/316L	TNTA-35-3-S
TNTA	38	2	136	316/316L	TNTA-38-2-S
TNTA	38	3	208	316/316L	TNTA-38-3-S
TNTA	38	4	283	316/316L	TNTA-38-4-S
TNTA	38	5	361	316/316L	TNTA-38-5-S
TNTA	42	2	122	316/316L	TNTA-42-2-S
TNTA	42	3	187	316/316L	TNTA-42-3-S
TNTA	50	3	156	316/316L	TNTA-50-3-S
TNTA	50	5	267	316/316L	TNTA-50-5-S

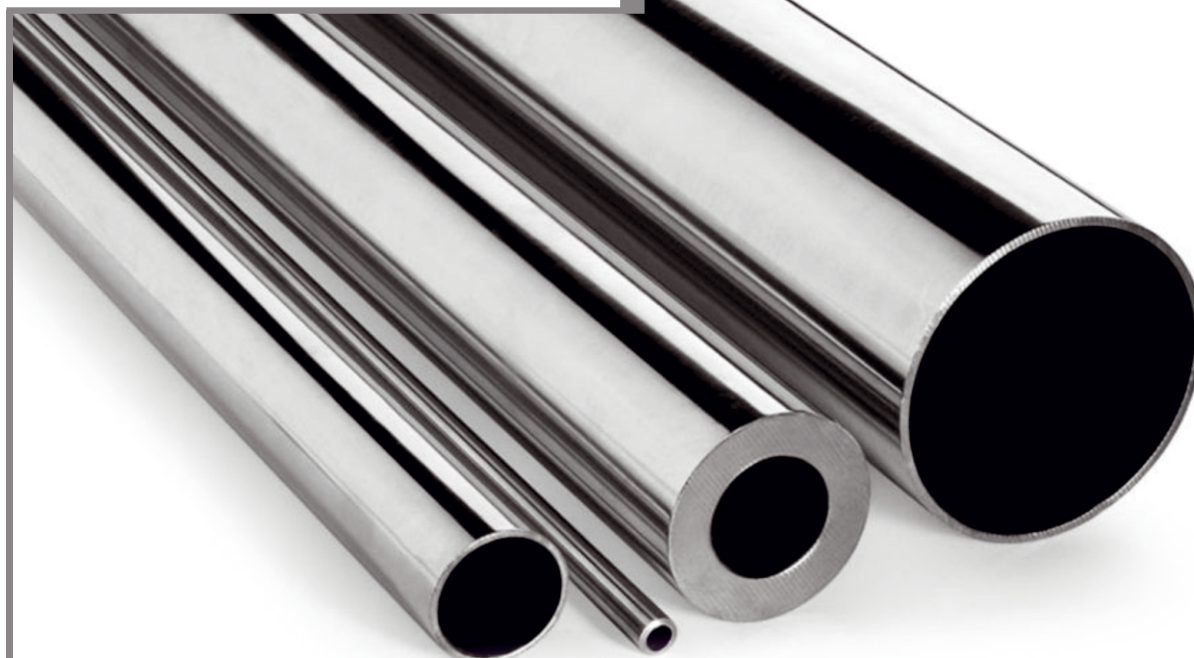


Таблица 1. (Продолжение)

ДЮЙМОВЫЕ РАЗМЕРЫ

Серия	Диаметр трубки (дюйм мм)		Толщина стенки (дюйм мм)		Максимальное рабочее давление по стандарту ASME B31.3 2018 (бар)	Материал	Код заказа
TNTA	1/16	1,59	0,014	0,36	622	316/316L	TNTA-1.59-0.36-S
TNTA	1/16	1,59	0,020	0,51	906	316/316L	TNTA-1.59-0.51-S
TNTA	1/8	3,18	0,028	0,71	612	316/316L	TNTA-3.18-0.71-S
TNTA	1/8	3,18	0,035	0,89	784	316/316L	TNTA-3.18-0.89-S
TNTA	3/16	4,76	0,035	0,89	502	316/316L	TNTA-4.76-0.89-S
TNTA	1/4	6,35	0,035	0,89	363	316/316L	TNTA-6.35-0.89-S
TNTA	1/4	6,35	0,049	1,24	528	316/316L	TNTA-6.35-1.24-S
TNTA	1/4	6,35	0,065	1,65	724	316/316L	TNTA-6.35-1.65-S
TNTA	5/16	7,94	0,035	0,89	284	316/316L	TNTA-7.94-0.89-S
TNTA	3/8	9,53	0,035	0,89	234	316/316L	TNTA-9.53-0.89-S
TNTA	3/8	9,53	0,049	1,24	335	316/316L	TNTA-9.53-1.24-S
TNTA	3/8	9,53	0,065	1,65	460	316/316L	TNTA-9.53-1.65-S
TNTA	3/8	9,53	0,083	2,11	607	316/316L	TNTA-9.53-2.11-S
TNTA	1/2	12,70	0,035	0,89	172	316/316L	TNTA-12.7-0.89-S
TNTA	1/2	12,70	0,049	1,24	245	316/316L	TNTA-12.7-1.24-S
TNTA	1/2	12,70	0,065	1,65	334	316/316L	TNTA-12.7-1.65-S
TNTA	1/2	12,70	0,083	2,11	439	316/316L	TNTA-12.7-2.11-S
TNTA	5/8	15,88	0,049	1,24	205	316/316L	TNTA-15.88-1.24-S
TNTA	5/8	15,88	0,065	1,65	279	316/316L	TNTA-15.88-1.65-S
TNTA	3/4	19,05	0,049	1,24	170	316/316L	TNTA-19.05-1.24-S
TNTA	3/4	19,05	0,065	1,65	229	316/316L	TNTA-19.05-1.65-S
TNTA	3/4	19,05	0,083	2,11	299	316/316L	TNTA-19.05-2.11-S
TNTA	3/4	19,05	0,095	2,41	345	316/316L	TNTA-19.05-2.41-S
TNTA	3/4	19,05	0,109	2,77	403	316/316L	TNTA-19.05-2.77-S
TNTA	1	25,40	0,049	1,24	126	316/316L	TNTA-25.4-1.24-S
TNTA	1	25,40	0,065	1,65	169	316/316L	TNTA-25.4-1.65-S
TNTA	1	25,40	0,083	2,11	219	316/316L	TNTA-25.4-2.11-S
TNTA	1	25,40	0,095	2,41	253	316/316L	TNTA-25.4-2.41-S
TNTA	1	25,40	0,126	3,20	344	316/316L	TNTA-25.4-3.2-S

Для заказа доступны как метрические, так и дюймовые размеры.

Нарезка по умолчанию – 3 метра, возможно выбрать любую удобную вам нарезку: 6, 3, 2, 1, 1.5 метра, указав длину нарезки в комментариях.

ИНФОРМАЦИЯ ПО РАЗМЕЩЕНИЮ ЗАКАЗА НА ТРУБКИ НТА-ПРОМ

Импульсные трубки можно заказать в соответствии со схемой:

TNTA - 9.53 - 1.24 - C - P - H - S

Импульсная трубка НТА-Пром

Наружный диаметр в мм. Для дюймовых размеров также указывается размер в мм, пример в Таблице 1

Толщина стенки в мм. Для дюймовых размеров также указывается размер в мм, пример в Таблице 1

Трубка в бухте обозначается буквой «С»

Допуски по шероховатости поверхности в соответствии со стандартом*

Испытания труб на герметичность при давлении 70 бар**

Материал нержавеющей сталь 316/316L

* Шероховатость внутренней поверхности:

- Наружный диаметр 6-8 мм: Макс 4,5 мкм
- Наружный диаметр 10 мм: Макс 2,0 мкм
- Наружный диаметр 12-32 мм: Макс 0,6 мкм

* Шероховатость наружной поверхности: Ra <1 мкм

** Опции Р и Н не сочетаются друг с другом



Доступна для заказа электрохимполированная импульсная трубка НТА-Пром. Опция для заказа -EP-.

Пример артикула: TNTA-10-1-EP-S.

За подробностями обращайтесь к техническим специалистам компании НТА-Пром.

РАБОЧЕЕ ДАВЛЕНИЕ ТРУБКИ

Рабочее давление рассчитано в соответствии со стандартом ASME B31.3 2018. При расчете допустимое напряжение принимается равным 20 000 psi.

Рабочие давления трубок из нержавеющей стали наиболее часто используемых размеров приведены в Таблице 1.

ТРУБКА В БУХТАХ

Импульсная трубка может поставляться в бухтах различной длины.

Для заказа трубки в бухте необходимо добавить суффикс «С» в артикул, а также указать желаемую длину бухты в комментариях.

Для выпрямления трубок рекомендуем воспользоваться выпрямителем BQ1028.



Выпрямитель BQ1028.



ООО «НТА-ПРОМ»
Тел./факс: +7 (495) 363-63-00
E-mail: zakaz@nta-prom.ru

WWW.NTA-PROM.RU

ПРИМЕНЕНИЕ В ГАЗОВЫХ СИСТЕМАХ

Утечка газа (гелия, водорода, азота, воздуха и др.) может произойти даже через мельчайшие отверстия, так как размеры молекулы газа очень малы. Именно поэтому необходимо аккуратное обращение с трубками во избежание царапин, трещин, вмятин, грязи и пыли.

Для работы с газовыми средами рекомендуется использовать с обжимными фитингами НТА-Пром импульсную трубку с большей толщиной стенки поскольку при увеличении наружного диаметра трубки повышается вероятность появления царапин/дефектов поверхности, что может быть критичным фактором для получения герметичного соединения. Трубка с большей толщиной стенки позволяет обжимным кольцам компенсировать при обжиме незначительные дефекты поверхности (царапины). При работе с газовыми системами используйте такую толщину трубки, рабочее давление которой указано в незатемненной зоне в таблице 2.

Таблица 2. Рекомендуемое давление трубки.

МЕТРИЧЕСКИЕ РАЗМЕРЫ

Давление, бар	Толщина стенки, мм									
	НД, мм	0,5	0,7	1	1,5	2	2,5	3	4	5
3	441	643								
6			441	694						
8			320	504	694					
10			252	392	542					
12			207	320	441					
14			187	288	395					
15			174	267	366					
16			162	250	341	437				
18			144	220	300	383	470			
20				197	267	341	417			
22				178	241					
25				156	211	267	326			
28				138	187	237				
30						220	267	366		
32							250			
35					148	187	227			
38					136		208	283	361	
42					122		187			
50							156			267

ДЮЙМОВЫЕ РАЗМЕРЫ

Давление, бар	Толщина стенки, дюйм										
	НД, дюйм	0,014	0,02	0,028	0,035	0,049	0,065	0,083	0,095	0,109	0,126
1/16	622	906									
1/8			612	784							
3/16				502							
1/4				363	528	724					
5/16				284							
3/8				234	335	460	607				
1/2				172	245	334	439				
5/8					205	279					
3/4					170	229	299	345	403		
1					126	169	219	253		344	

НАЛИЧИЕ НА СКЛАДЕ

На складе постоянно поддерживаются следующие размеры трубок:

МЕТРИЧЕСКИЕ РАЗМЕРЫ

Серия	Диаметр трубки (мм)	Толщина стенки (мм)	Максимальное рабочее давление по стандарту ASME B31.3 2018 (бар)	Код заказа
TNTA	3	0,5	441	TNTA-3-0.5-S
TNTA	3	0,7	643	TNTA-3-0.7-S
TNTA	6	1	441	TNTA-6-1-S
TNTA	6	1,5	694	TNTA-6-1.5-S
TNTA	8	1	320	TNTA-8-1-S
TNTA	8	1,5	504	TNTA-8-1.5-S
TNTA	10	1	252	TNTA-10-1-S
TNTA	10	1,5	392	TNTA-10-1.5-S
TNTA	10	2	542	TNTA-10-2-S
TNTA	12	1	207	TNTA-12-1-S
TNTA	12	1,5	320	TNTA-12-1.5-S
TNTA	12	2	441	TNTA-12-2-S
TNTA	14	1	187	TNTA-14-1-S
TNTA	14	2	395	TNTA-14-2-S
TNTA	15	1,5	267	TNTA-15-1.5-S
TNTA	16	1,5	250	TNTA-16-1.5-S
TNTA	16	2	341	TNTA-16-2-S
TNTA	18	1,5	220	TNTA-18-1.5-S
TNTA	18	2	300	TNTA-18-2-S
TNTA	20	1,5	197	TNTA-20-1.5-S
TNTA	20	2	267	TNTA-20-2-S
TNTA	20	2,5	341	TNTA-20-2.5-S
TNTA	22	2	241	TNTA-22-2-S
TNTA	25	2	211	TNTA-25-2-S
TNTA	25	2,5	267	TNTA-25-2.5-S
TNTA	25	3	326	TNTA-25-3-S
TNTA	28	2	187	TNTA-28-2-S
TNTA	30	4	366	TNTA-30-4-S
TNTA	35	2	148	TNTA-35-2-S
TNTA	38	3	208	TNTA-38-3-S

ДЮЙМОВЫЕ РАЗМЕРЫ

Серия	Диаметр трубки (дюйм мм)		Толщина стенки (дюйм мм)		Максимальное рабочее давление по стандарту ASME B31.3 2018 (бар)	Код заказа
TNTA	1/8	3,18	0,035	0,89	784	TNTA-3.18-0.89-S
TNTA	1/4	6,35	0,035	0,89	363	TNTA-6.35-0.89-S
TNTA	1/4	6,35	0,049	1,24	528	TNTA-6.35-1.24-S
TNTA	1/4	6,35	0,065	1,65	724	TNTA-6.35-1.65-S
TNTA	3/8	9,53	0,035	0,89	234	TNTA-9.53-0.89-S
TNTA	3/8	9,53	0,049	1,24	335	TNTA-9.53-1.24-S
TNTA	3/8	9,53	0,065	1,65	460	TNTA-9.53-1.65-S
TNTA	1/2	12,70	0,035	0,89	172	TNTA-12.7-0.89-S
TNTA	1/2	12,70	0,049	1,24	245	TNTA-12.7-1.24-S
TNTA	1/2	12,70	0,065	1,65	334	TNTA-12.7-1.65-S
TNTA	3/4	19,05	0,065	1,65	229	TNTA-19.05-1.65-S
TNTA	1	25,40	0,065	1,65	169	TNTA-25.4-1.65-S
TNTA	1	25,40	0,083	2,11	219	TNTA-25.4-2.11-S

О КОМПАНИИ

С 2010 года поставляем высококачественные компоненты для автоматизации производственных процессов и осуществляет комплекс услуг по проектированию, изготовлению, монтажу и пусконаладке приобретённого оборудования в любой точке Российской Федерации и Республики Беларусь.

Более 15 лет оборудование «НТА-Пром» успешно эксплуатируется в различных отраслях промышленности:

- нефтегазовой;
- химической;
- металлургической;
- энергетике;
- машиностроении;
- пищевой и аналитической промышленности.

Расширяя ассортимент и складскую программу, мы ориентируемся на потребности наших заказчиков для обеспечения оперативных поставок как стандартных позиций, так и изделий специального исполнения.

АССОРТИМЕНТ ПРОДУКЦИИ ВКЛЮЧАЕТ В СЕБЯ:

- системы отбора проб газов и жидкостей;
- соединительная и запорная арматура малого диаметра;
- регуляторы давления и БРД;
- импульсные трубки;
- трубные опоры;
- манометры и термометры;
- расходомеры;
- электрические приводы;
- пробоотборные цилиндры;
- инструменты для монтажа импульсных линий.

РЕАЛИЗАЦИЯ ПРОЕКТОВ

Опираясь на многолетний опыт реализации сложных проектов, компания «НТА-Пром» предоставляет поддержку на различных этапах проекта:



**ТЕХНИЧЕСКИЕ
КОНСУЛЬТАЦИИ ПО
ВОПРОСАМ ПОДБОРА**



МОНТАЖ



НАЛАДКА



**ОБСЛУЖИВАНИЕ
ОБОРУДОВАНИЯ**

ПАРТНЁРСТВО



Партнёрство — один из основных приоритетов компании «НТА-Пром»

Поэтому мы рассматриваем наших Заказчиков как партнёров, которым предлагаем продукцию и сервисы, максимально отвечающие их потребностям:

- быстрый подбор качественной продукции;
- разработка индивидуальных решений;
- оптимальные сроки изготовления и доставки;
- полный комплект сертификатов и грамотный документооборот на каждом этапе работы по проекту.

ПАТЕНТЫ НА ИЗОБРЕТЕНИЯ

Компания «НТА-Пром» является обладателем патентов на изобретения:

- устройство отбора проб текучей среды (патент № 212083);
- устройство для подготовки проб текучей среды высокого давления для анализа прибором низкого давления (патент № 215873);
- механизм индикации требуемого положения запорной арматуры, соответствующего режиму работы системы управления (патент № 2815570).

Мы предлагаем программы обучения монтажников, а также услуги шефмонтажа при установке импульсных линий. На всю нашу продукцию распространяется гарантийное и постгарантийное обслуживание.

ОБЛАСТИ ПРИМЕНЕНИЯ



НЕФТЬ И ГАЗ



ХИМИЯ И НЕФТЕХИМИЯ



АНАЛИТИЧЕСКОЕ ОБОРУДОВАНИЕ



ПИЩЕВАЯ ПРОМЫШЛЕННОСТЬ



СУДОСТРОЕНИЕ И МОРСКИЕ ПЛАТФОРМЫ



ПОЛУПРОВОДНИКОВАЯ ПРОМЫШЛЕННОСТЬ



АВТОМОБИЛЬНАЯ ПРОМЫШЛЕННОСТЬ
И АЛЬТЕРНАТИВНЫЕ ВИДЫ ТОПЛИВА



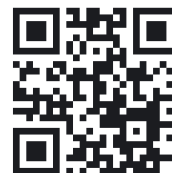
ЭНЕРГЕТИКА

НТА-ПРОМ

www.nta-prom.ru

Тел./Факс: +7 (495) 363-63-00

Эл.почта: zakaz@nta-prom.ru



Для обеспечения безопасной и бесперебойной работы необходимо оценивать всю систему в целом, в том числе соблюдать назначение конкретных устройств, совместимость материалов, надлежащие эксплуатационные параметры, производить монтажные работы, эксплуатацию и обслуживание в соответствии с нормативными требованиями, что в совокупности относится к обязанностям проектировщика и конечного пользователя системы.

Информация в каталоге носит справочный характер и не является публичной офертой по смыслу ст. 435 и/или ст. 437 Гражданского кодекса Российской Федерации. Сопровождающие товар фотографии являются простыми иллюстрациями к нему и могут отличаться от фактического внешнего вида товара. Любые характеристики товара, включая внешний вид, могут быть изменены изготовителем без предварительного уведомления.

Для получения точной информации о товаре, его наличии, характеристиках и ценах, отправьте, пожалуйста, запрос нашему специалисту.